

T A
Č R

Historie agrolesnictví v českých zemích

Institute of Botany of the ASCR, v. v. i.
Zámek 1, CZ - 252 43 Průhonice, Czech Republic
www.ibot.cas.cz



Historie agrolesnictví

2 typy:

- zemědělské využití lesní půdy (agrolesnictví)
- stromy na zemědělské půdě (lesozemědělství)

2 úrovně:

- lokální
- regionální

4 aspekty:

- teorie
- praxe
- ekologie
- socioekonomika

2 typy pramenů:

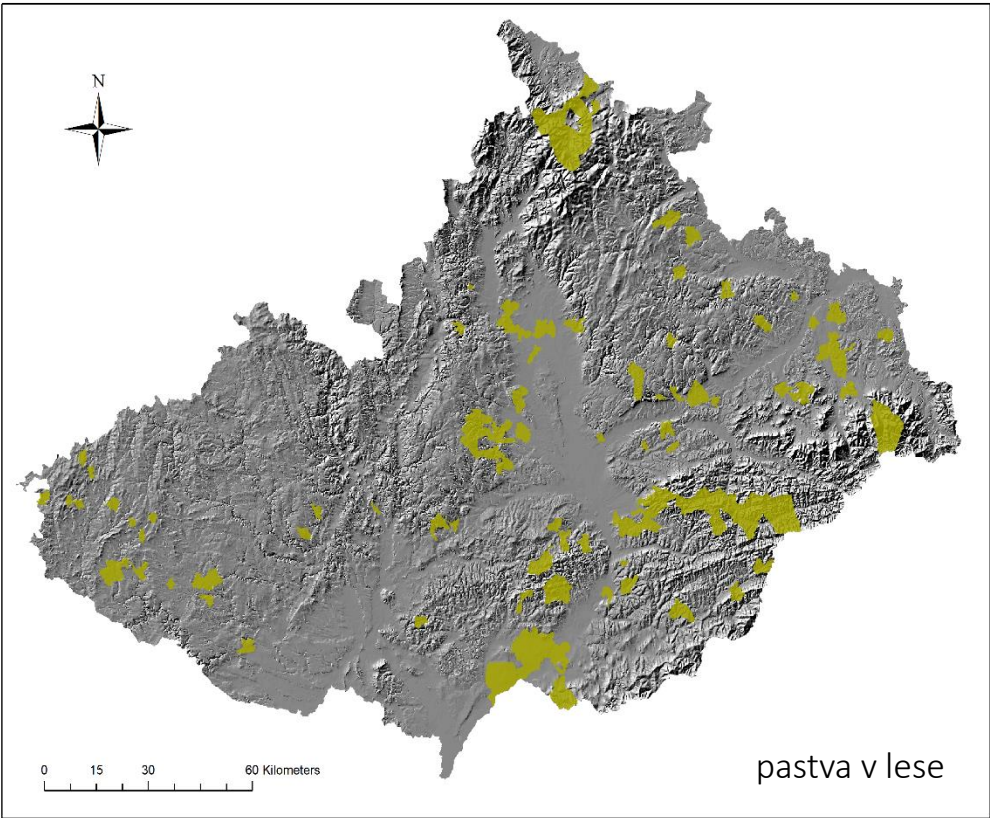
- historické aspekty dnešní krajiny
- historické prameny (ikonografie + písemné)



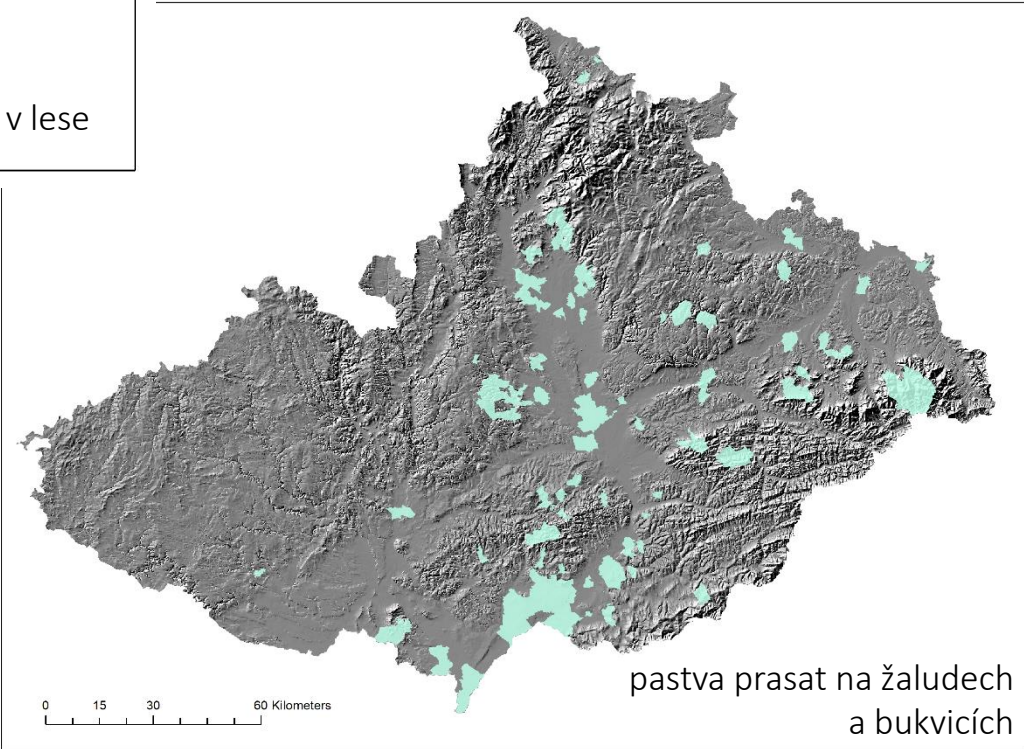




Urbáře a odhady panství 14.-18. století

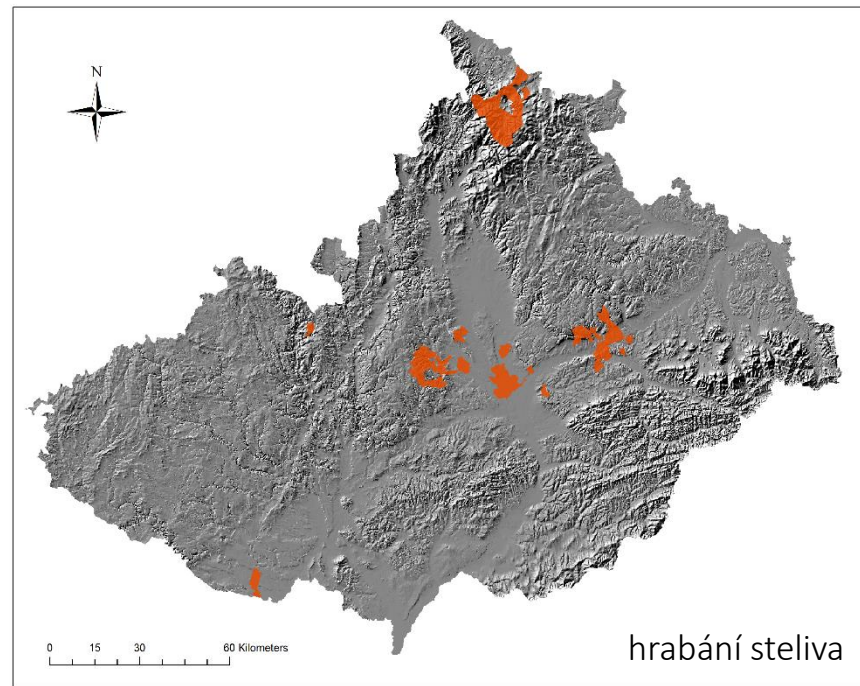
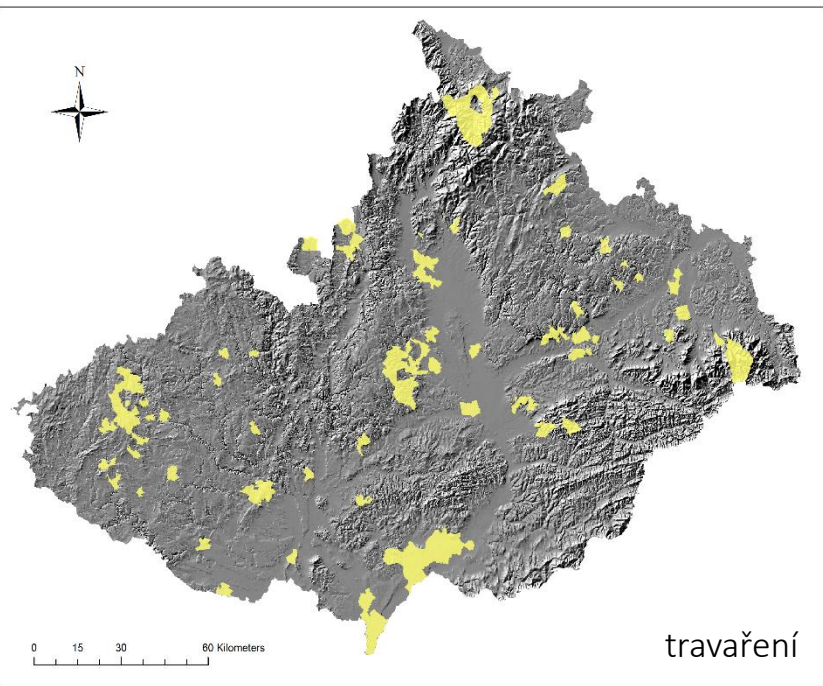
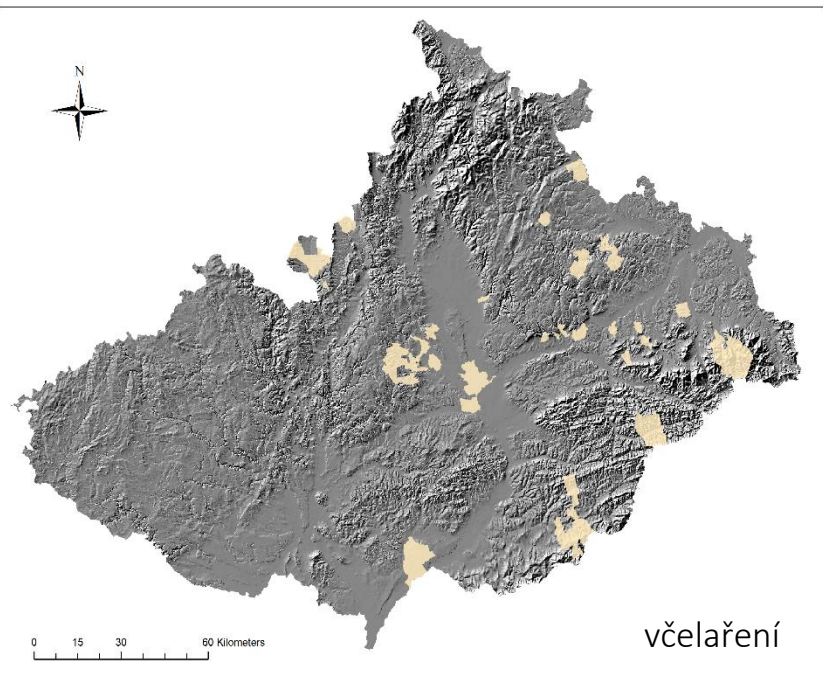


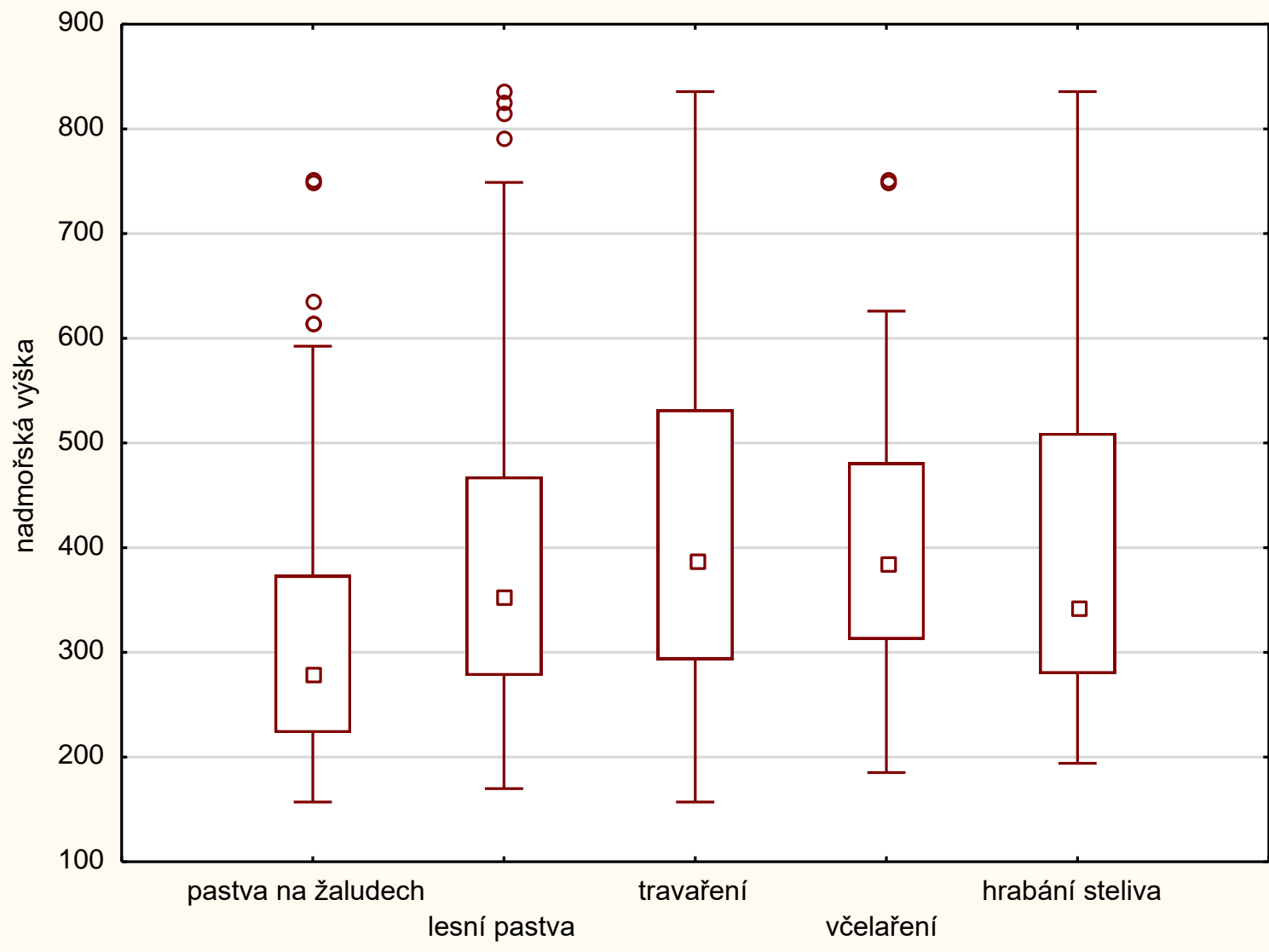
pastva v lese



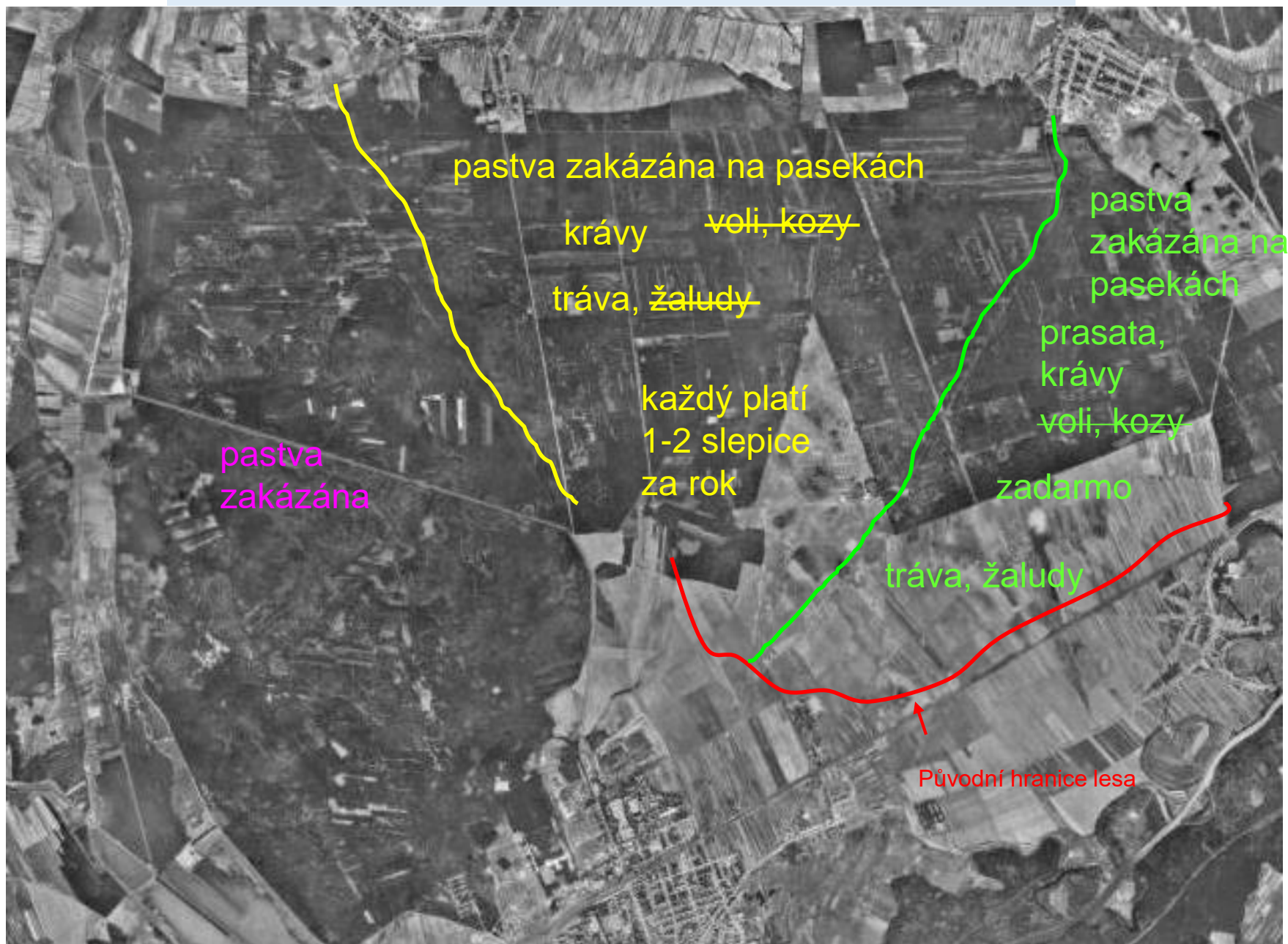
pastva prasat na žaludech
a bukvicích

Urbáře a odhady panství
14.-18. století

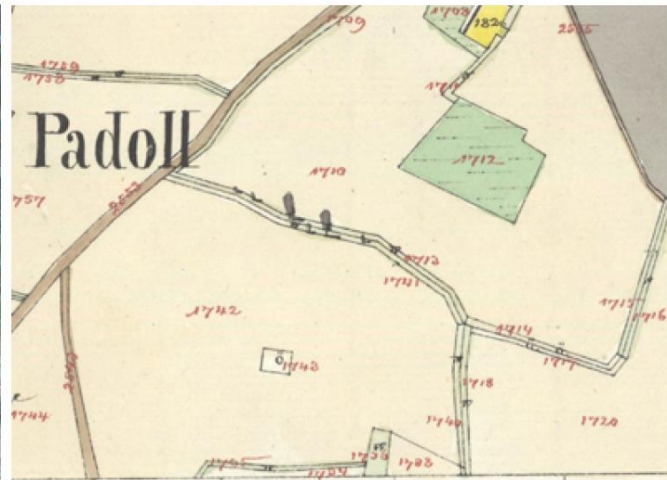




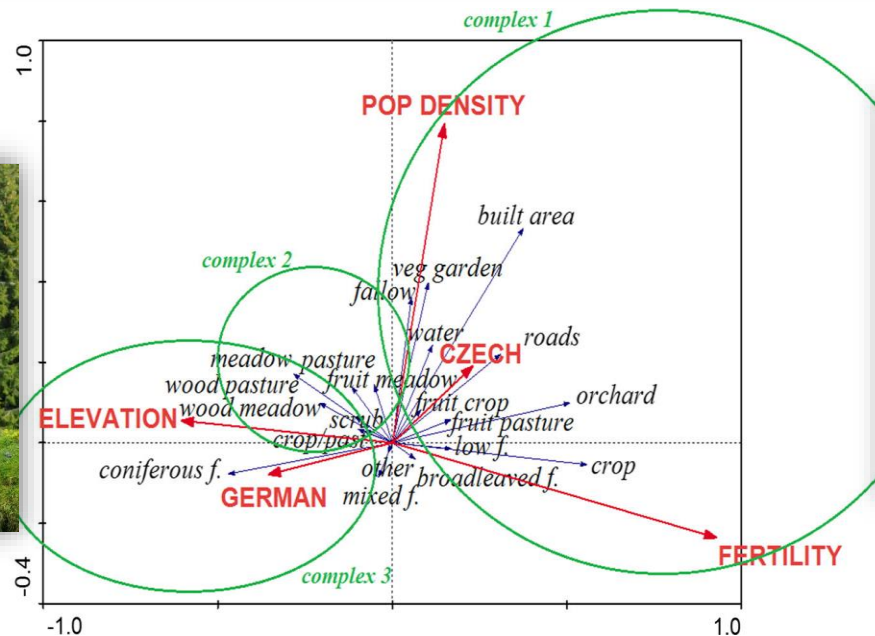
Právo pastvy města Hodonína v Hodonínské Dúbravě v r. 1691



Stabilní katastr: 1820-1850

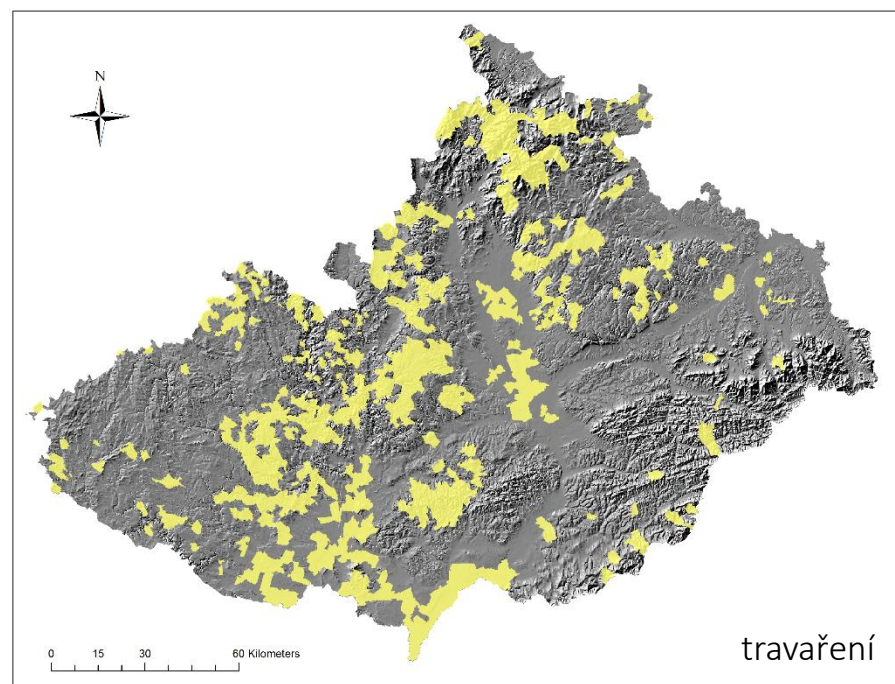
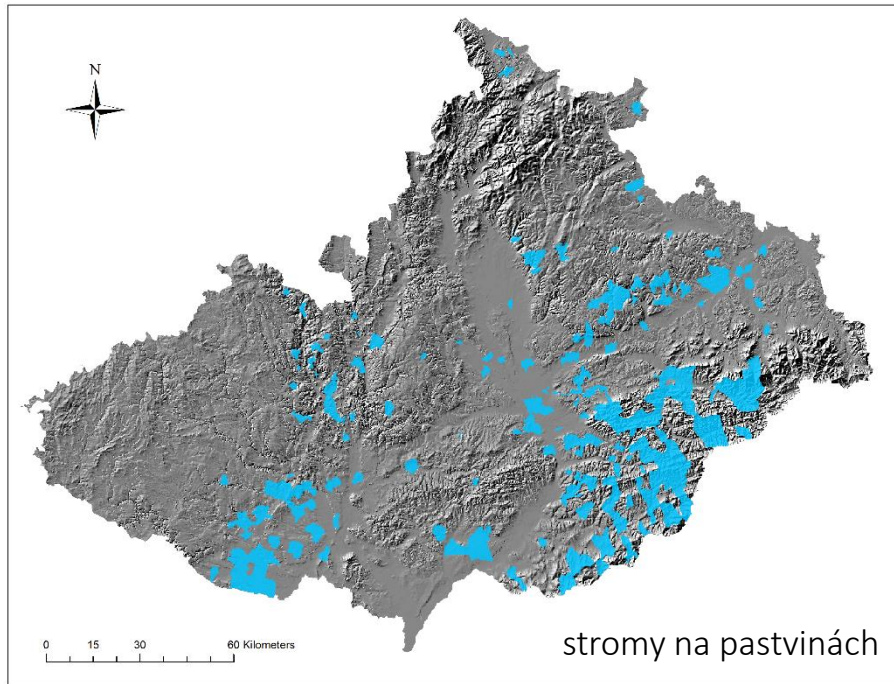
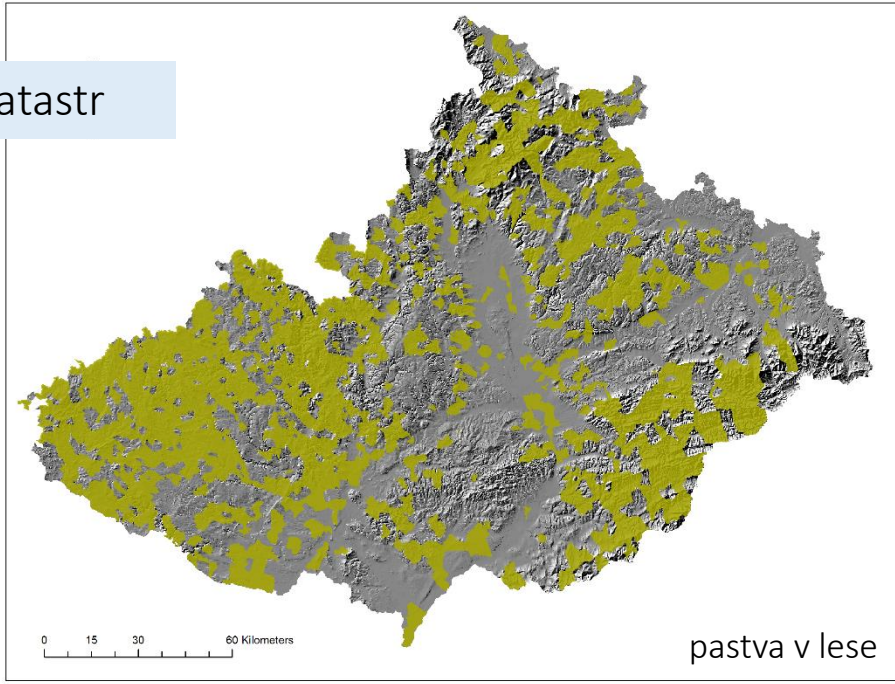
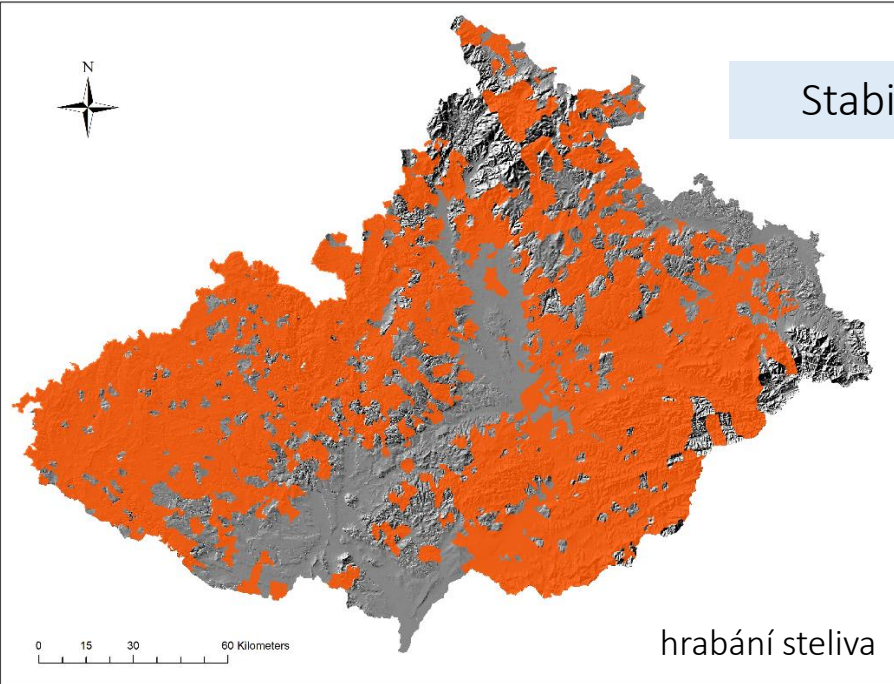


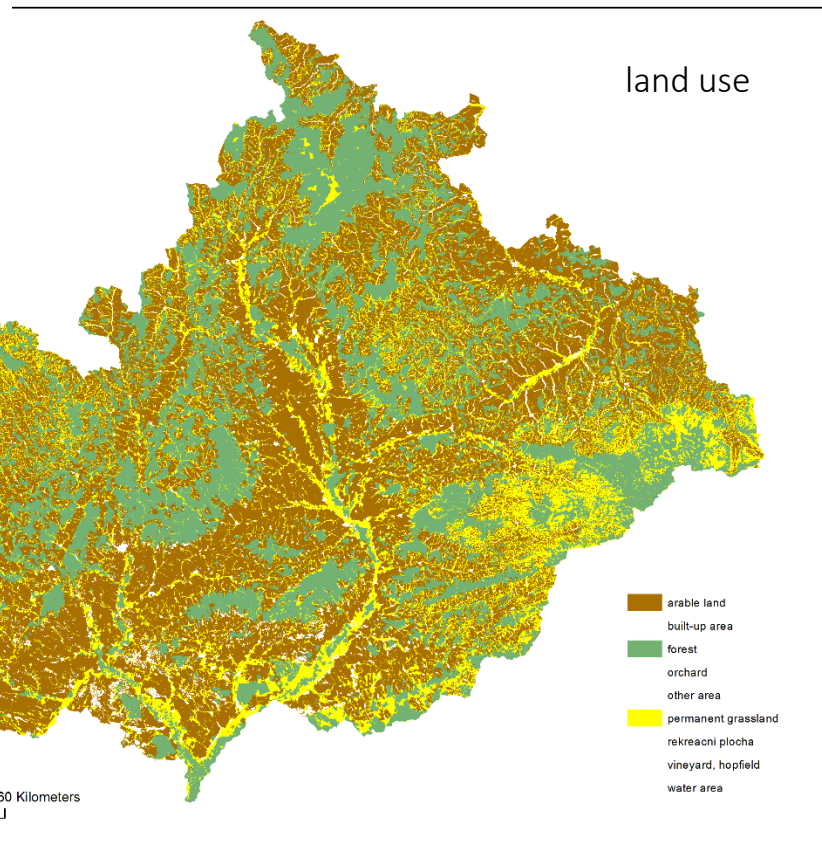
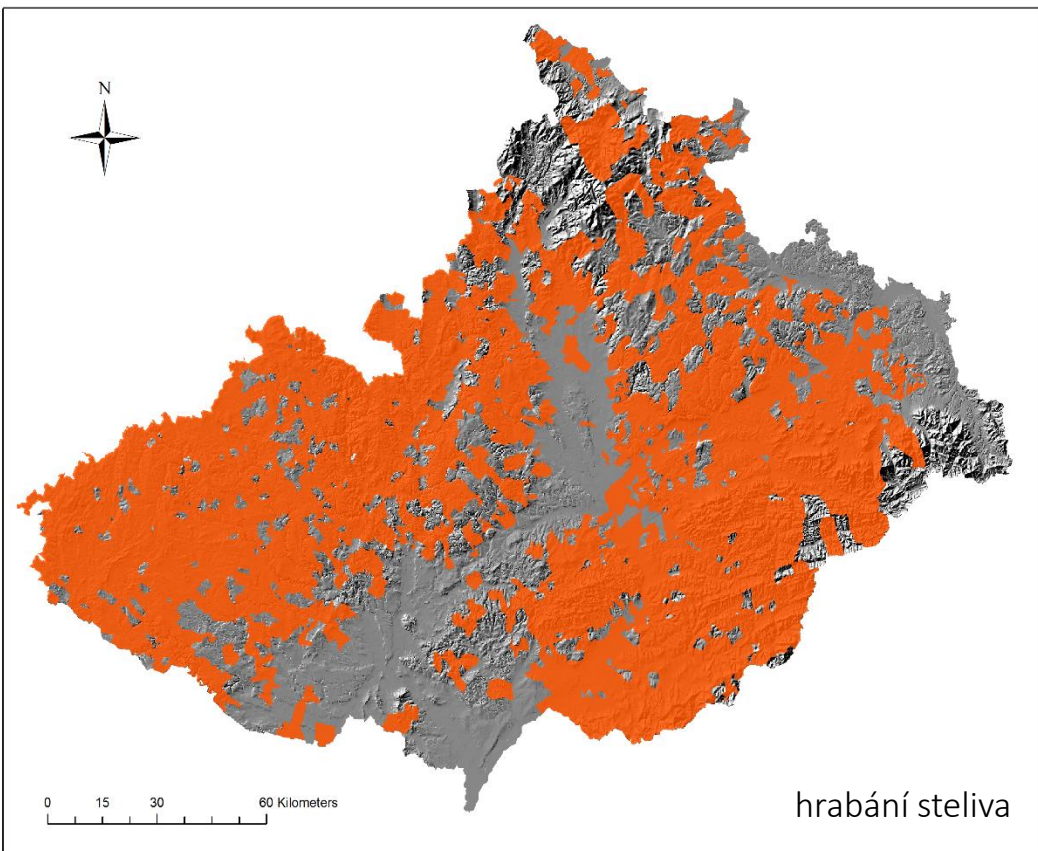
Krčmářová 2015

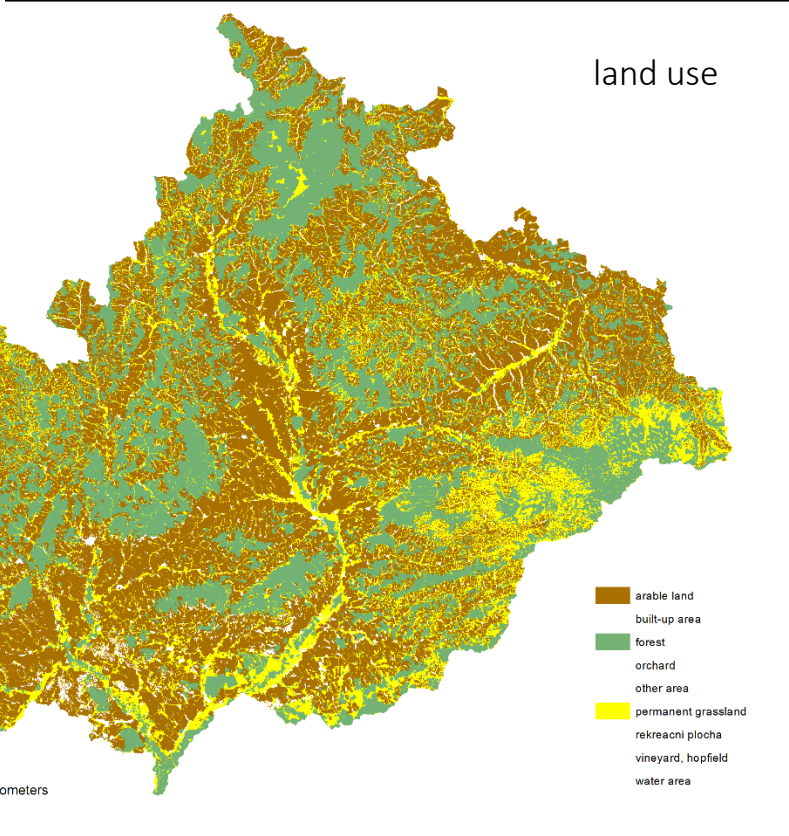
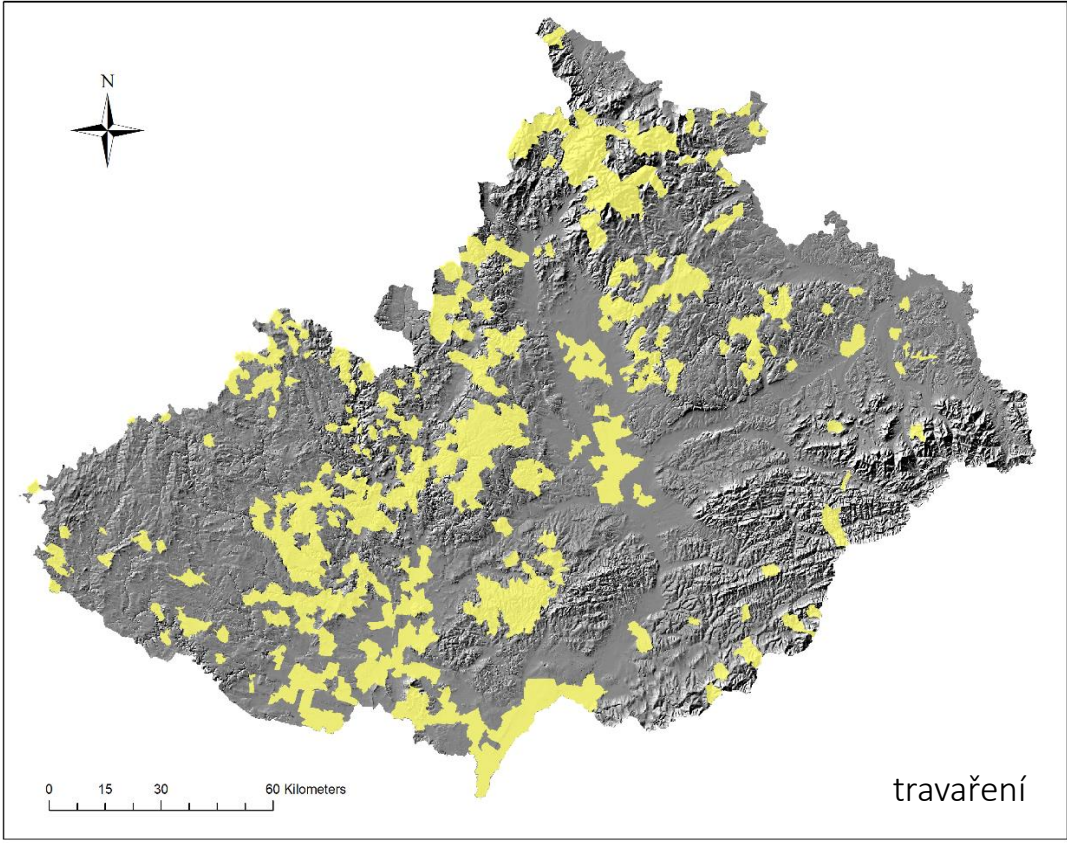


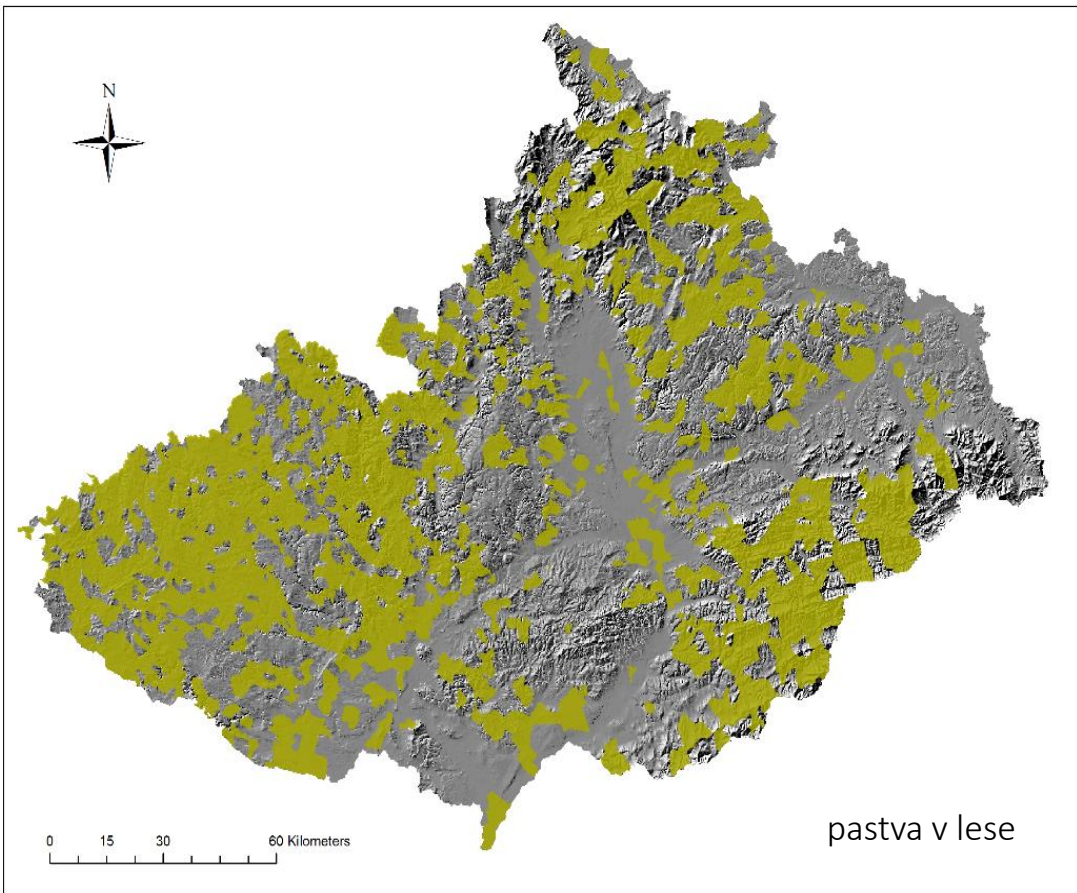
Krčmářová & Jeleček 2017

Stabilní katastr

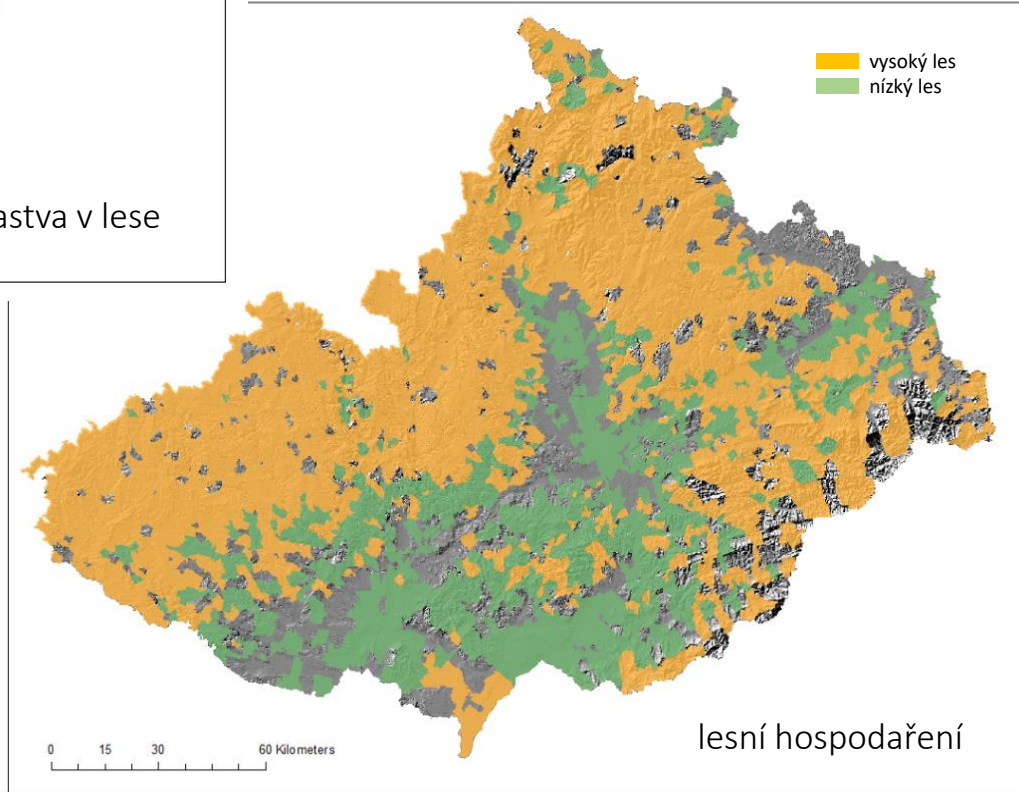






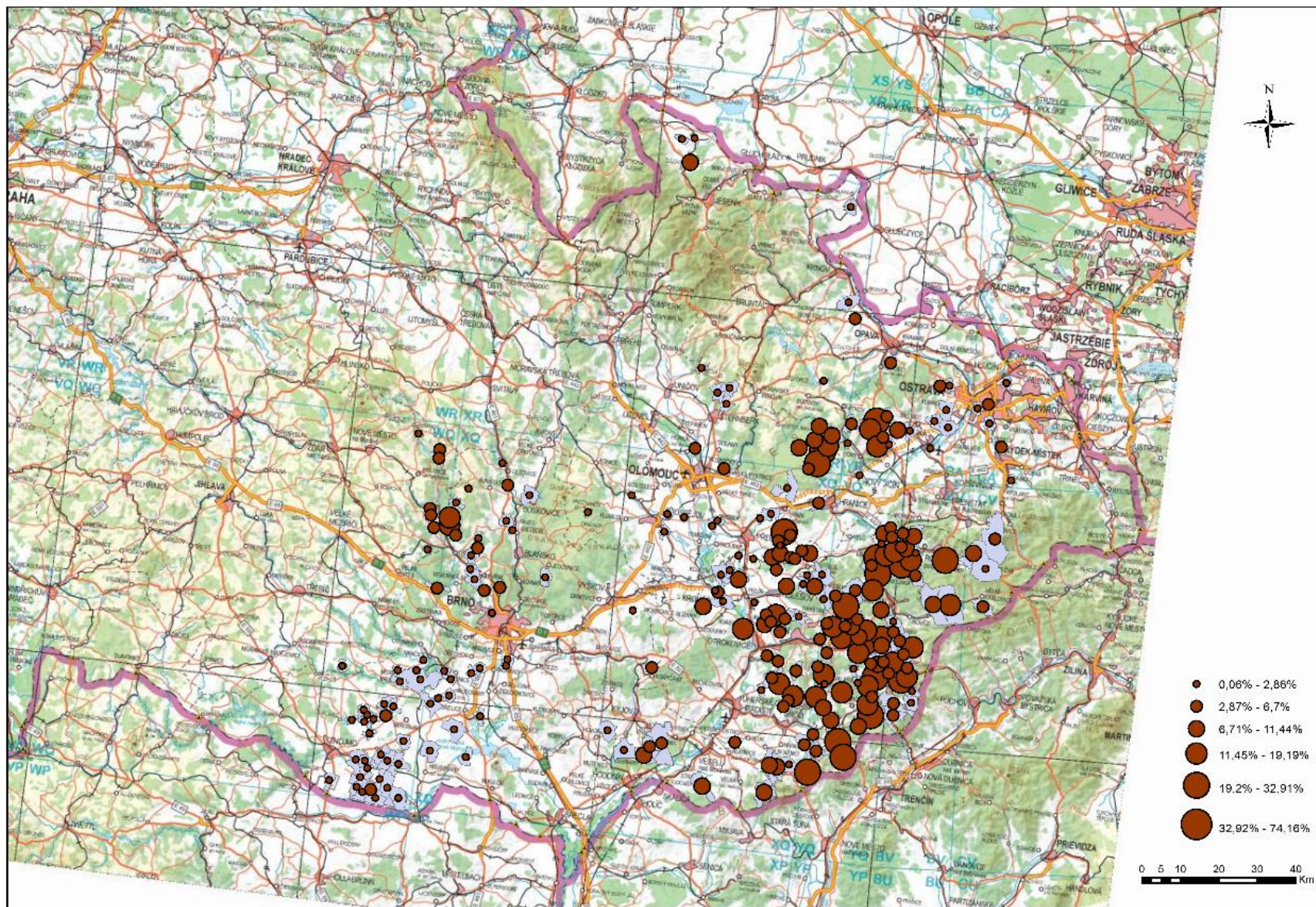


pastva v lese



lesní hospodaření

stromy na pastvinách – podíl na celkové rozloze jednotlivých katastrů



stromy na pastvinách – hlavní dřeviny



Soudobá teorie

Zemědělství – marginální téma, případně v kontextu výjimečného stavu



Lesnictví – centrální téma

- agrolesnictví je škodlivé (lesní pastva, hrabání)
- snaha o vytlačení agrolesnictví na zemědělskou půdu
- jediný podporovaný způsob: polaření (Christoph Liebich)

T A

Tento projekt je spolufinancován se státní podporou Technologické agentury ČR v rámci Programu ÉTA.

Č R

www.tacr.cz

Výzkum užitečný pro společnost.